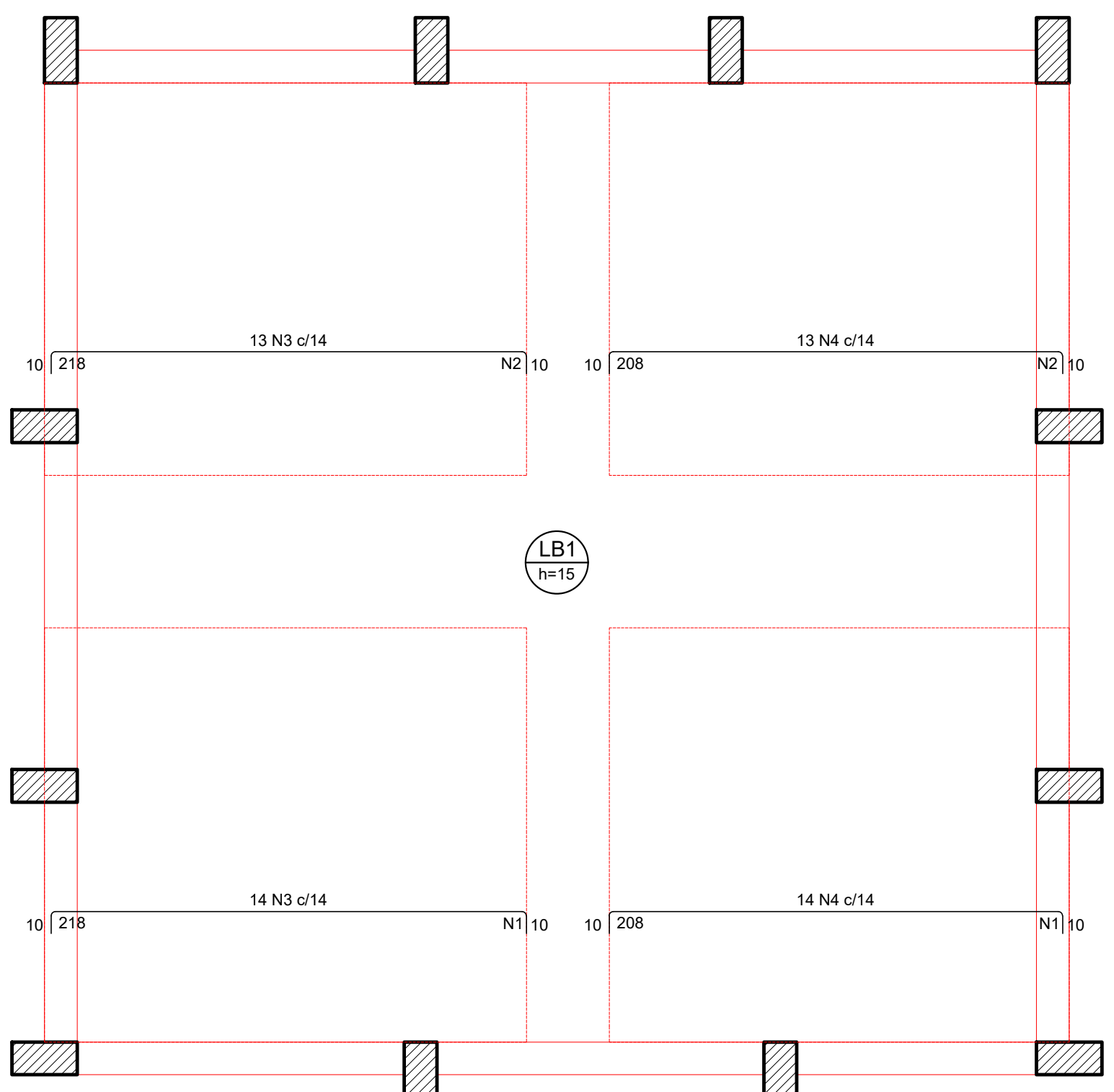


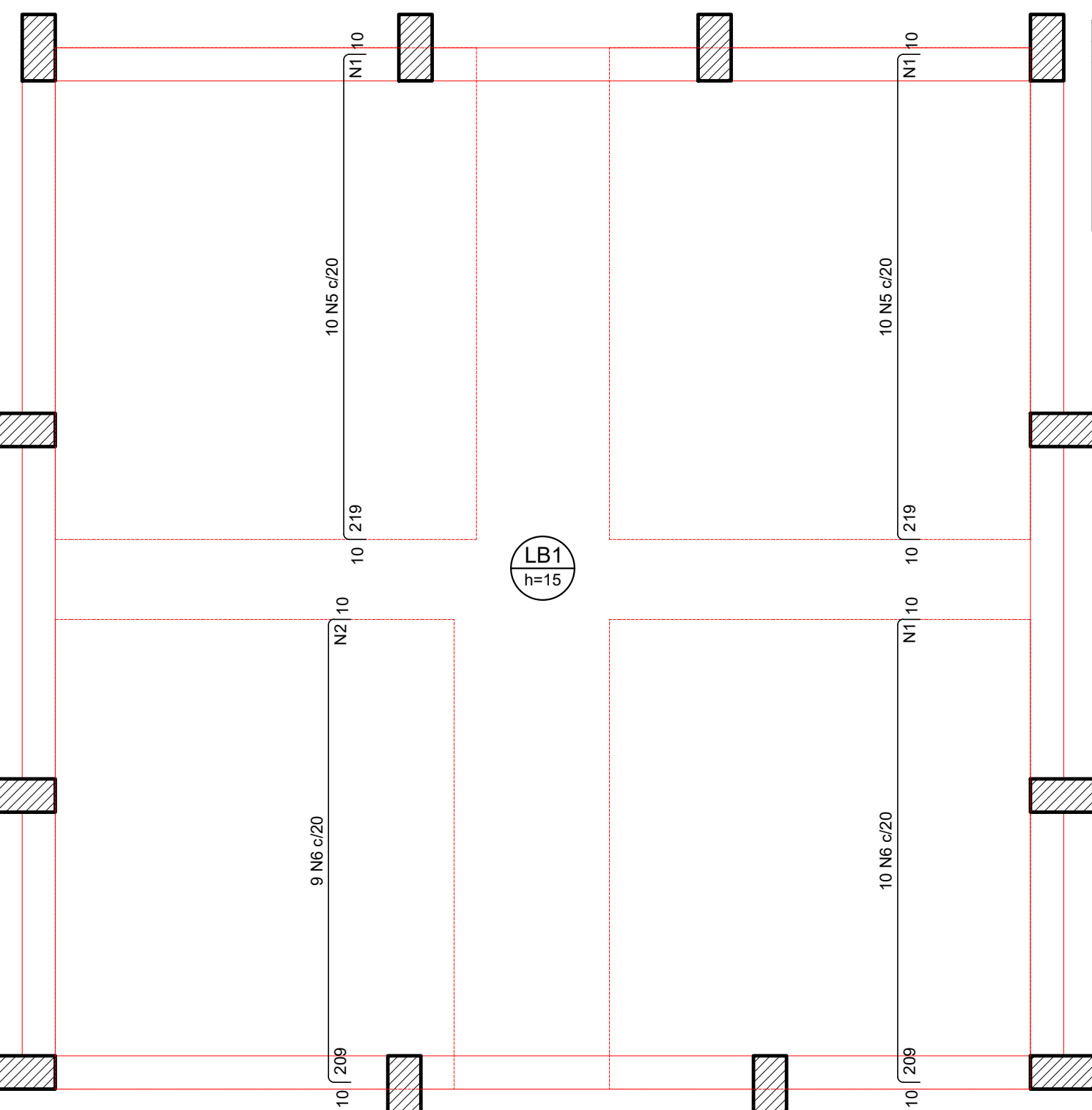
Armação positiva das lajes do pavimento Base Reservatório

escala 1:25



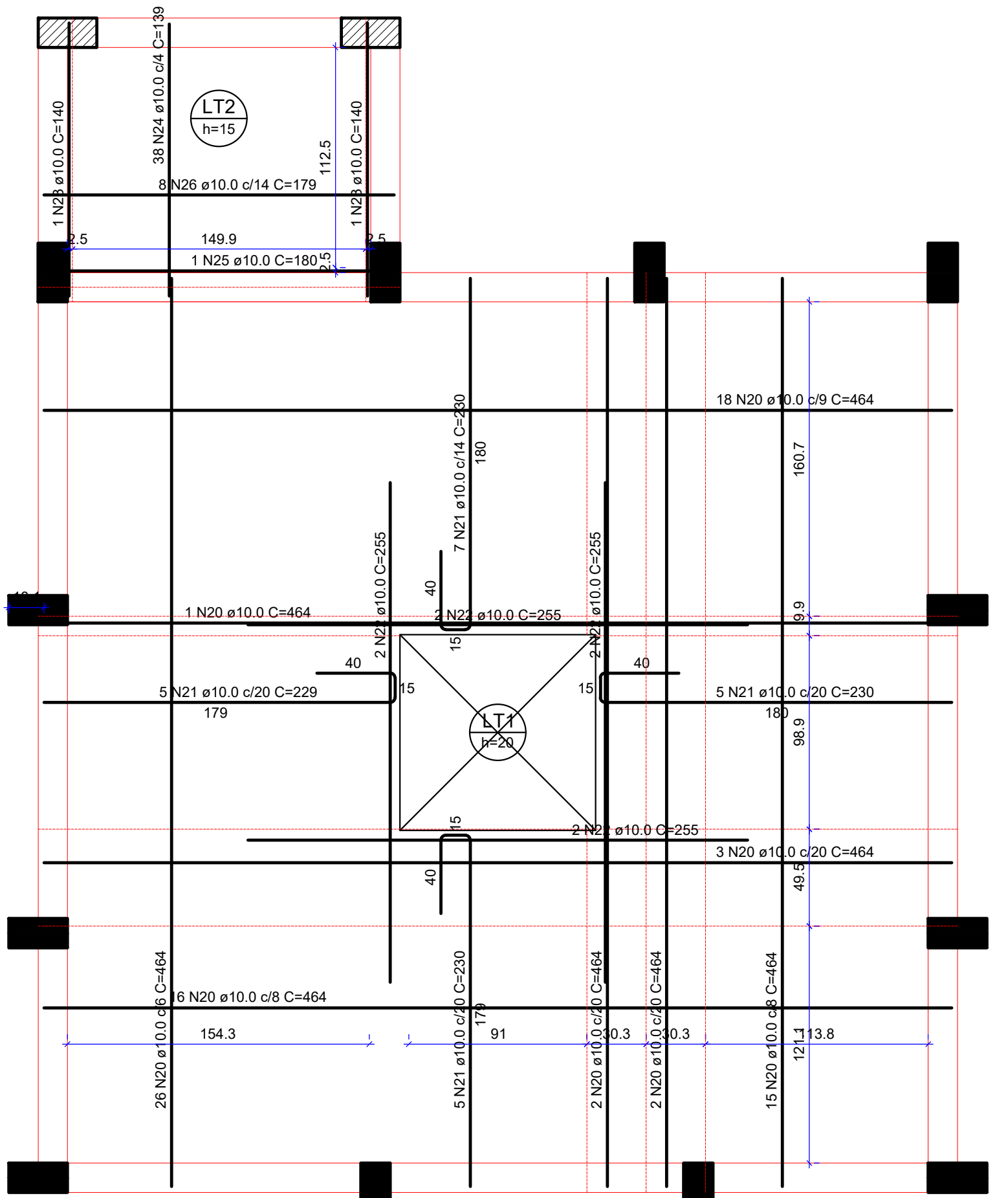
Armação negativa das lajes do pavimento Base Reservatório (Eixo X)

escala 1:25



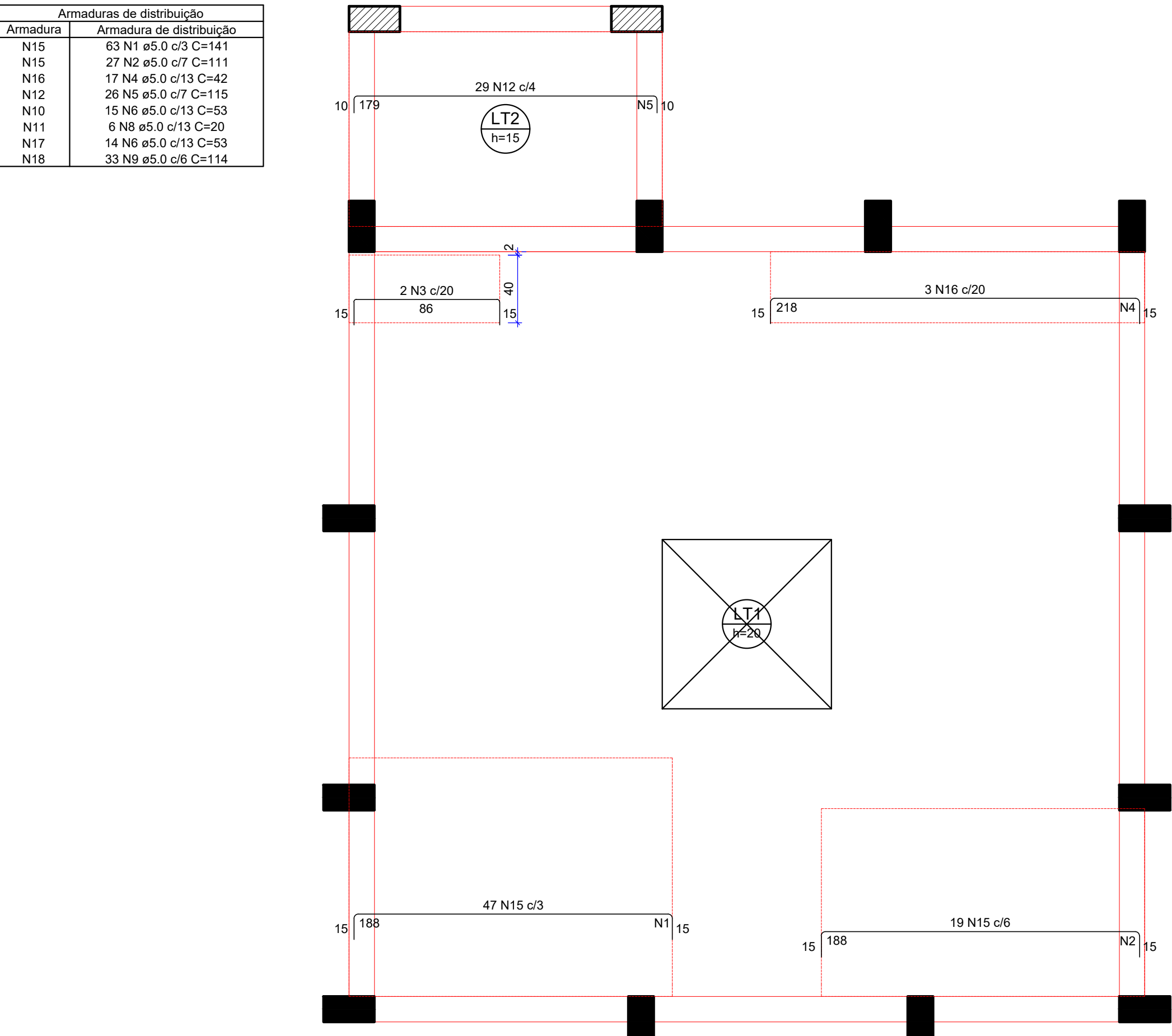
Armação negativa das lajes do pavimento Base Reservatório (Eixo Y)

escala 1:25



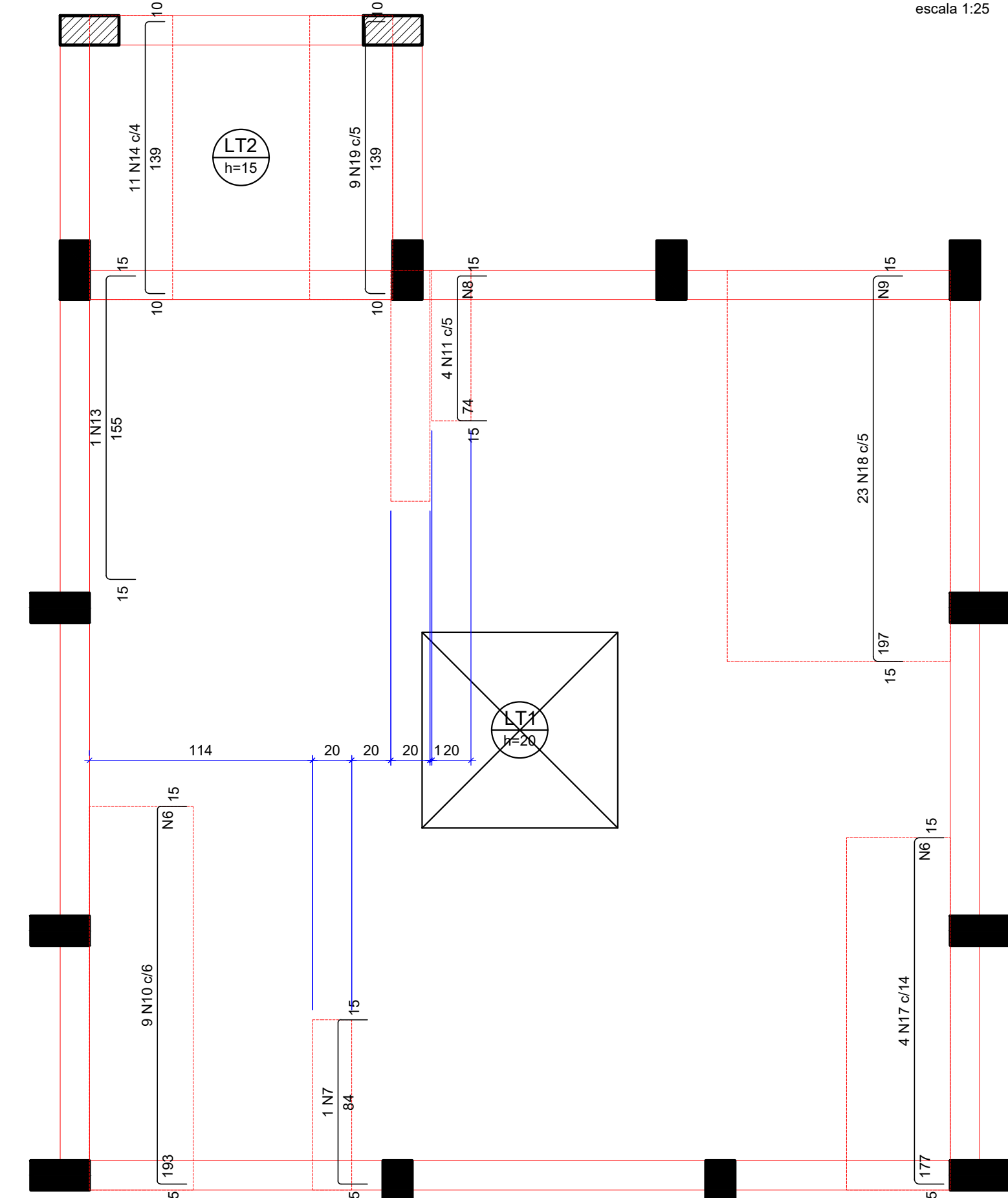
Armação positiva das lajes do pavimento Topo Reservatório

escala 1:25



Armação negativa das lajes do pavimento Topo Reservatório (Eixo X)

escala 1:25



Armação negativa das lajes do pavimento Topo Reservatório (Eixo Y)

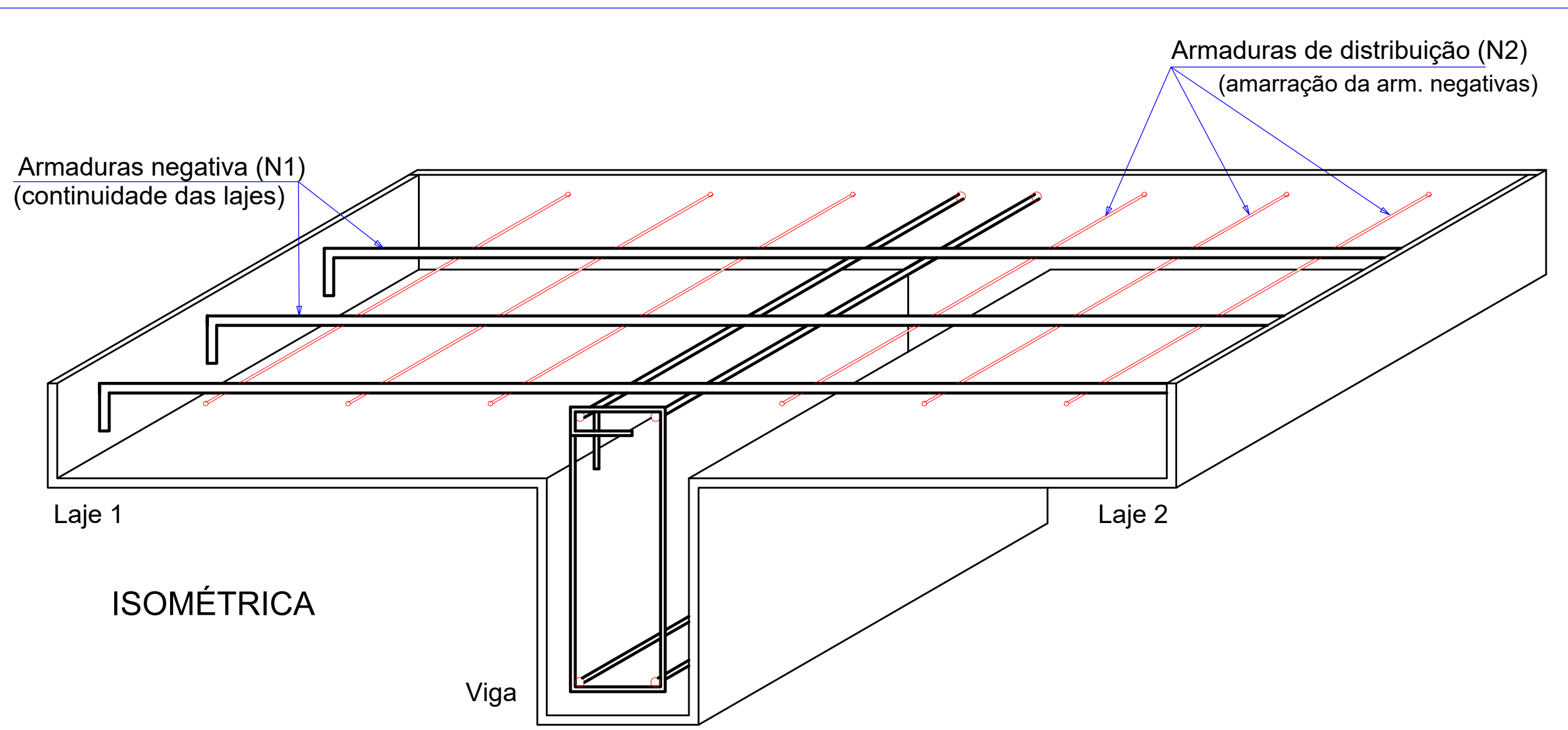
escala 1:25

Armaduras de distribuição	
Armadura	Armadura de distribuição
N3	13 N1 ø5.0 c/17 C=180
N4	13 N1 ø5.0 c/17 C=180
N3	13 N2 ø5.0 c/17 C=180
N4	13 N2 ø5.0 c/17 C=180
N5	13 N1 ø5.0 c/17 C=180
N6	13 N2 ø5.0 c/17 C=180
N5	13 N1 ø5.0 c/17 C=180
N6	13 N2 ø5.0 c/17 C=180

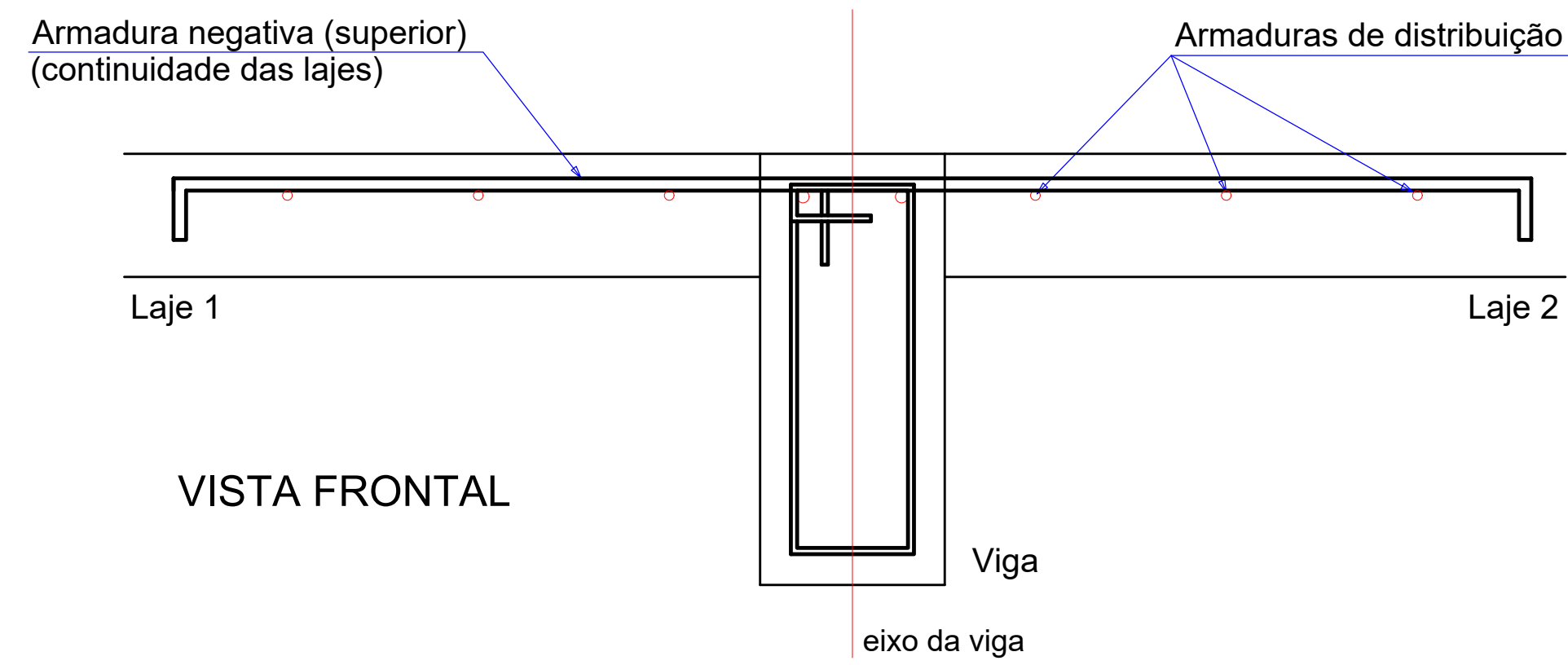
RELAÇÃO DO AÇO					
Negativos X		Negativos Y		Positivos	
AÇO	N	DIAM (mm)	QUANT	C.UNIT (cm)	C.TOTAL (cm)
CA60	1	5.0	63	141	8883
	2	5.0	27	111	2997
	3	5.0	2	113	226
	4	5.0	17	42	714
	5	5.0	28	115	3200
	6	5.0	29	53	1537
	7	5.0	1	111	111
	8	5.0	6	20	120
	9	5.0	33	114	3762
CA50	10	6.3	9	220	1980
	11	6.3	4	101	404
	12	8.0	29	195	5655
	13	8.0	1	181	181
	14	8.0	11	155	1705
	15	10.0	66	213	14058
	16	10.0	3	243	729
	17	10.0	4	202	808
	18	10.0	23	222	5106
	19	10.0	9	154	1386
	20	10.0	83	464	38512
	21	10.0	22	229	5038
	22	10.0	8	255	2040
	23	10.0	2	140	280
	24	10.0	38	139	5282
	25	10.0	1	180	180
	26	10.0	8	179	1432

RESUMO DO AÇO			
AÇO	DIAM (mm)	C.TOTAL (m)	PESO + 0% (kg)
CA60	6.3	23.8	5.8
	8.0	78.4	29.8
	10.0	746.7	461.6
CA50	5.0	213.4	32.9
PESO TOTAL (kg)			
CA60	487.2		
CA50	32.9		
Volume de concreto (C-25) = 3.92 m³			
Área de forma = 20.04 m²			

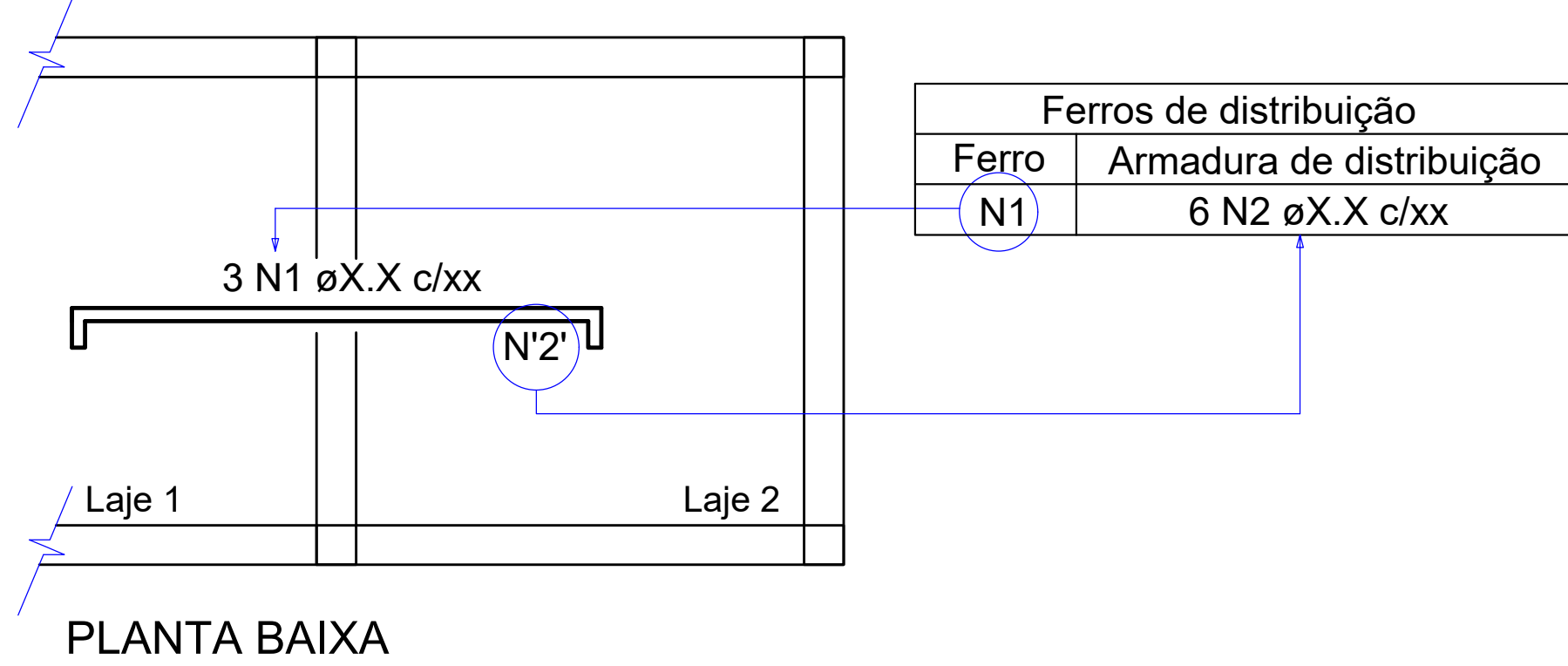
## DETALHE DA ARMADURA DE SUPERIOR DE CONTINUIDADE DA LAJE E MONTAGEM DA ARMADURA DE DISTRIBUIÇÃO



ISOMÉTRICA



VISTA FRONTAL



PLANTA BAIXA

RELAÇÃO DO AÇO					
Negativos X		Negativos Y		Positivos	
AÇO	N	DIAM (mm)	QUANT	C.UNIT (cm)	C.TOTAL (cm)
CA60	1	5.0	66	180	12350
	2	5.0	29	180	5130
	3	8.0	27	234	6318
	4	8.0	27	224	6048
	5	10.0	20	234	4680
	6	10.0	19	224	4256
	7	10.0	93	464	43152

RESUMO DO AÇO			
AÇO	DIAM (mm)	C.TOTAL (m)	PESO + 0% (kg)
CA50	5.0	123.7	48.8
CA60	10.0	620.9	321.1
	5.0	193.7	29.9
PESO TOTAL (kg)			
CA50	369.9		
CA60	29.9		
Volume de concreto (C-25) = 2.89 m³			
Área de forma = 19.29 m²			

**PROJETO DE ESTRUTURA**  
**RESERVATÓRIO INFERIOR**  
EXECUTIVO



CLIENTE:  
**PREFEITURA DE CONCEIÇÃO DO CASTELO - ES**  
CNPJ: 27.165.570/0001-98

TÍTULO:  
**RECONSTRUÇÃO DA EMEF MATA FRIA E REFORMA DA QUADRA POLIESPORTIVA**

REFERENCIAL:  
**CONCEIÇÃO DO CASTELO - ES, CEP: 29370-000**

COORDENADAS: 20°17'05.3"S 41°10'52.2"W

RESPONSÁVEL TÉCNICO:  
Arquiteto e Urbanista Luiz Alberto Gonçalves Barbosa CAU/PA 189.0

PROJETO: DESENHO: DATA: 10/12/2023 FOLHA: 02/03

CONTÉUDO: Lajes